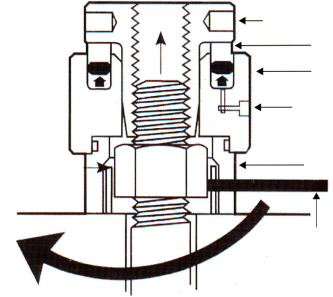


## SATEC 液压螺栓拉伸器同步拉伸装置

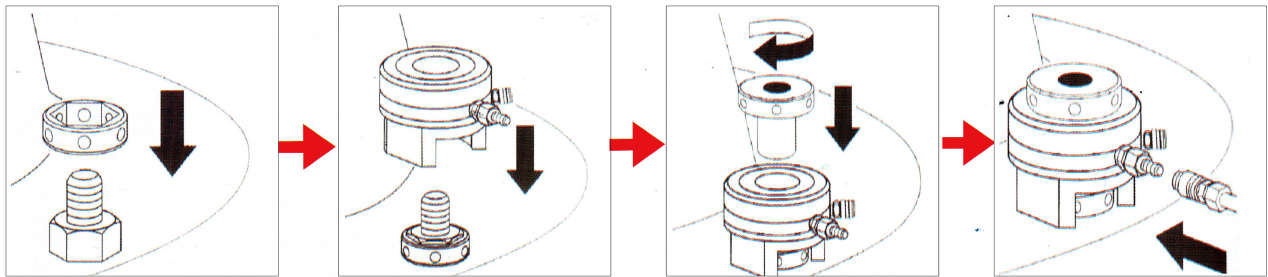
根据工业行业需求及企业发展，我公司所研发的液压螺栓拉伸器针对化工、电力、钢铁、机械、军工等行业已达到了进口品牌的工艺标准及技术领域的标准。我公司所有的液压螺栓拉伸器均可根据实际工况需求而特殊定制，如有需求请咨询SATEC工程师。



**SATEC全球范围的12字保固承诺：正常使用下，免费保固12个月。**

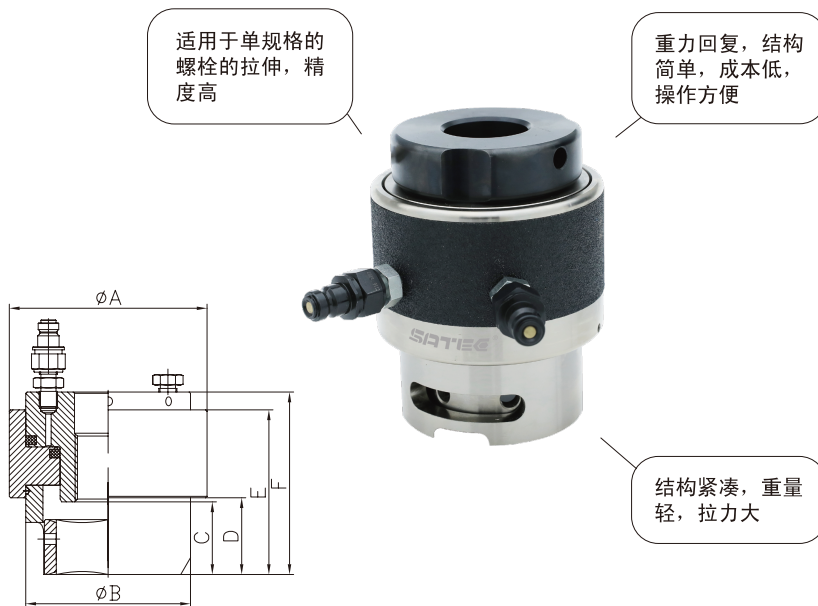
敬告SATEC用户：只有SATEC原厂提供的SATEC产品，质量及质保才能获得保证。详情请洽SATEC

安装示意图：



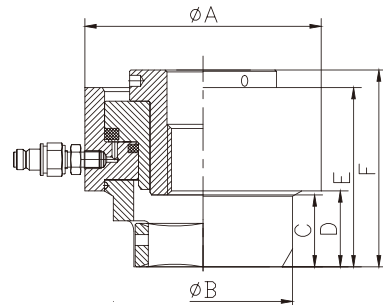


出力 179~4476KN  
 适用螺栓 M16~M100  
 最大工作压力 1000~1500Bar



SAHTA系列液压螺栓拉伸器选型表

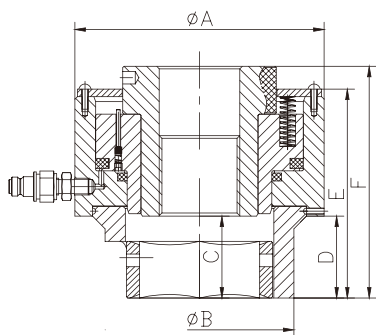
型号	适用螺栓 (mm)	最大负载 (KN)	尺寸 (mm)						重量 (kg)	行程 (mm)
			A	B	C	D	E	F		
SAHTA16*	M16	179	62	48	23	21	67	76	1.1	10
SAHTA18*	M18	202	64	50	21	23	69	78	1.3	
SAHTA20*	M20	212	66	55	23	25	71	80	1.5	
SAHTA22*	M22	303	74	59	25	27	75	86	1.7	
SAHTA24	M24	323	78	66	27	29	77	88	2.1	
SAHTA27	M27	407	85	72	30	31	83	93	2.5	
SAHTA30	M30	454	90	73	36	34	86	96	3	
SAHTA33	M33	612	102	85	36	37	91	101	4	
SAHTA36	M36	768	114	90	43	40	98	109	5	
SAHTA39	M39	821	120	98	42	43	106	117	5.5	
SAHTA42	M42	874	126	105	45	45	108	119	6.5	
SAHTA45	M45	957	132	110	48	48	111	125	7.5	
SAHTA48	M48	1119	144	120	45	45	116	122	9.5	
SAHTA52	M52	1328	156	132	55	56	120	134	11	
SAHTA56	M56	1393	162	138	59	60	129	145	13	12
SAHTA60	M60	1457	168	144	64	64	136	154	15	
SAHTA64	M64	1696	180	155	63	61	133	151	17	
SAHTA68	M68	1837	192	170	74	72	144	162	19.5	
SAHTA72	M72	2226	204	165	76	76	148	166	22.5	
SAHTA76	M76	2518	216	172	79	79	155	173	25.5	
SAHTA80	M80	2827	228	183	81	81	157	175	28.5	
SAHTA85	M85	3254	246	188	90	90	166	189	35	
SAHTA90	M90	3604	258	208	95	95	180	198	42	15
SAHTA95	M95	3973	270	220	100	100	190	218	52	
SAHTA100	M100	4476	288	238	105	105	201	223	60	



出力 338~3793KN  
适用螺栓 M20~M115  
最大工作压力 700~1500Bar

SAHTB系列液压螺栓拉伸器选型表

型号	适用螺栓 (mm)	最大负载 (KN)	尺寸 (mm)						重量 (kg)	行程 (mm)
			A	B	C	D	E	F		
SAHTB1	M20	338	85	55	23	25	80	92	3.5	8
	M22			59	25	27	82	94		
	M24			66	27	27	82	94		
SAHTB2	M24	486	109	66	27	29	90	105	5.5	
	M27			72	29	37	98	113		
	M30			80	33	35	96	111		
	M33			85	36	38	99	114		
SAHTB3	M36	814	133	90	39	41	102	117	7.0	
	M33			85	37	40	111	127		
	M39			96	39	47	116	130		
SAHTB4	M42	989	150	105	44	53	122	136	10.0	
	M39			98	41	51	122	135		
	M42			105	44	54	125	138		
	M45			114	50	50	121	134		
SAHTB5	M48	1413	174	120	50	60	131	144	15.0	
	M52			132	53	56	132	145		
	M56			135	60	60	136	152		
SAHTB6	M56	1649	198	135	59	60	138	154	17.0	
	M60			143	63	66	144	160		
	M64			150	67	70	148	164		
SAHTB7	M68	2131	222	158	71	74	152	168	26.0	
	M72			165	75	80	170	190		
SAHTB8	M76	2544	252	170	77	80	170	190	29.5	
	M76			170	79	81	167	197		
	M80			178	83	85	171	206		
SAHTB9	M85	3101	282	190	83	85	171	206	38.0	
	M90			205	95	94	180	215		
	M95			215	100	104.5	193.5	228.5		
SAHTB10	M100	3793	318	235	103	103	192	227	49.0	
	M105			225	103	98	191	226		
	M110			250	113	115	208	243		
	M115			260	118	120	213	248		



弹簧自动回复，过行程保护，适合频繁使用

超行程保护，大大减少因操作失误引起的密封损坏



拥有其他形式拉伸器的各项优点

适用性强，一种型号可以用于多种规格螺栓

出力 486~8432KN  
适用螺栓 M20~M160  
最大工作压力 700~1500Bar

SAHTS系列液压螺栓拉伸器选型表

型号	适用螺栓 (mm)	最大负载 (KN)	尺寸 (mm)						重量 (kg)	行程 (mm)
			A	B	C	D	E	F		
SAHTS0	M20	307	109	55	23	25	111	128	5	8
	M22			59	25	27	113	130		
	M24			66	27	29	115	132		
	M27			72	30	32	118	135		
SAHTS1	M30	530	109	80	35	35	126	144	5	
	M33			85	38	38	129	147		
SAHTS1A	M30	486	109	80	35	35	126	144	7	
	M33			85	38	38	129	147		
	M36			90	38	38	129	147		
SAHTS2	M33	814	132	85	37	40	131	146	10	
	M36			96	43	43	134	149		
	M39			98	43	47	139	154		
	M42			110	54	50	141	156		
SAHTS3	M39	989	150	110	42	42	136	150	15	
	M42			113	44	44	138	152		
	M45			114	50	50	144	161		
	M48			118	52	52	146	163		
SAHTS4	M52	1413	174	132	55	56	154	174	20	
	M56			135	59	60	158	178		
SAHTS5	M56	1649	198	135	60	60	161	179	25	
	M60			143	64	64	165	183		
	M64			150	65	65	166	184		
	M68			158	72	72	175	193		
SAHTS6	M72	2131	222	165	75.5	76	184.5	207.5	35	
	M76			170	80	80	188.5	211.5		
SAHTS7	M76	2544	252	170	80	80	194	221	50	
	M80			175	85	85	199	226.5		
	M85			190	76.5	85	199	226.5		
	M90			205	95	94	208	235.5		
SAHTS8	M95	3101	282	215	100	104.5	218	247	65	
	M100			235	105	109.5	223	252		
SAHTS9	M105	3792	318	225	93	98	212	242	85	
	M110			235	115	120	234	264		
	M115			260	120	125	239	269		
SAHTS10	M115	4900	360	260	120	120	261	297	110	
	M120			270	125	125	266	302		
	M125			272	130	140	271	307		
SAHTS11	M130	6255	408	285	135	135	276	312	130	
	M135			292	140	140	281	317		
	M140			300	155	145	286	322		
	M145			312	165	155	296	332		
SAHTS12	M145	8423	456	312	150	150	301	337	150	
	M150			340	165	155	306	342		
	M160			350	165	165	316	352		



1500bar高压快速接头

齿轮式螺栓旋紧装置，只需一根六角棒即可操作

- 多级缸设计，最大程度增加拉伸长度
- 较小的外径拥有强劲的拉力，适合在狭窄空间适用
- 弹簧自动回复、拥有过行程保护，适合频繁使用
- 700~1500Bar工作压力
- 可配合高压手动泵、电动增压泵工作



型号	SAHTE30	SAHTE36	SAHTE39	SAHTE42	SAHTE48
最大工作压力	1350bar	1350bar	1350bar	1350bar	1350bar
最大输出拉力	465KN	680KN	915KN	922KN	1296KN
最大行程	7mm	10mm	10mm	10mm	7mm
油缸作用面积	3448mm	5027mm	6830mm	6830mm	9621mm
油缸级数	2	2	2	2	2
外径	72mm	84.5mm	98.5mm	98.5mm	129mm
对应螺母	M30X3.5	M36X4	M39X4	M42X4.5	M48X5

以上型号仅为举例，具体可按客户要求订制

### SAHNSP系列 超高压电动液压泵（3000Bar）

- 单作用、高性能超高压电动泵，性能稳定
- 适用于拥有螺栓拉伸器，造船、风电等现场作业
- 高精度压力表，便于精确调整压力
- 在700~3000Bar范围内轻松调整输出压力
- 卡扣式快速接头，操作快捷、方便
- 轻量化设计机身，便于携带

型号	SAHNSP06BZT15-16	SAHNSP06BZT15-20	SAHNSP06BZT20-30
动力源	220V/50HZ	220V/50HZ	220V/50HZ
油缸容积	5.5L	5.5L	5.5L
流量	2.24~0.037L/min	2.24~0.037L/min	2.24~0.032L/min
输出压力	1600bar	2000bar	3000bar
输出接口	1/4"BSP	1/4"BSP	1/4"BSP
功率	1.1KW	1.1KW	1.1KW
重量	24KG	24KG	24KG

适用油管	BH84系列	BH94系列
最大工作压力/安全系数	1800bar/2.5	2800bar/2.5
内径/外径（mm）	5.0X11.2	5.0X13.4
最小弯曲半径（mm）	150	200
适用快速接头	C116	C125

