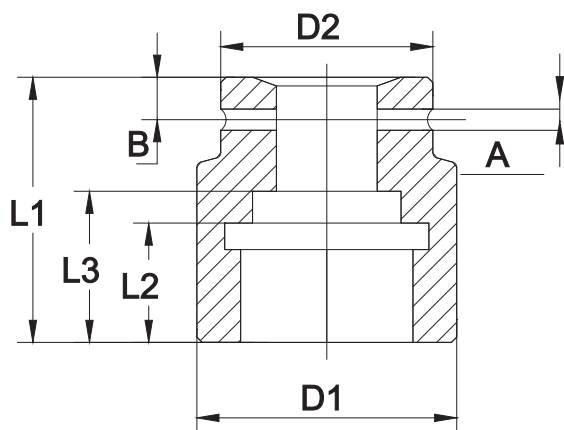


SAT/S系列 驱动液压扭矩扳手专用套筒（铬钼钢高强度套筒）



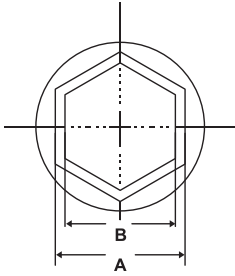
不同驱动轴所对应套筒A与B的尺寸：

方驱：	3/4"	1"	1-1/2"	2-1/2"
A:	Φ6.3	Φ8	Φ8	Φ10
B:	10	14	16	38

公制标准套筒参数表 可订制英制及各种规格的非标套筒

螺纹规格		3/4" SA-T07/SA-T1						1" SA-T3						1-1/2" SA-T5, 8, 10						2-1/2" SA-T20, 25, 35, 50					
直径	对边	型号	L1	L2	L3	D1	D2	型号	L1	L2	L3	D1	D2	型号	L1	L2	L3	D1	D2	型号	L1	L2	L3	D1	D2
M16	24	3/4"-S24	54	32	32	40	40																		
M18	27	3/4"-S27	54	32	32	42	42																		
M20	30	3/4"-S30	54	33	33	46	44	1"-S30	59	32	32	54	54												
M22	34	3/4"-S34	54	33	33	52	44	1"-S34	59	32	32	58	58												
M24	36	3/4"-S36	57	33	33	54	44	1"-S36	62	32	32	59	59	1.1/2"-S36	85	44	44	74	74						
M27	41	3/4"-S41	58	33	33	60	44	1"-S41	65	38	38	67	54	1.1/2"-S41	85	44	44	74	74						
M30	46	3/4"-S46	63	38	38	66	44	1"-S46	65	38	38	74	54	1.1/2"-S46	85	44	44	74	74						
M33	50	3/4"-S50	65	40	40	71	44	1"-S50	70	43	43	79	60	1.1/2"-S50	90	45	45	79	79						
M36	55	3/4"-S55	70	45	45	77	54	1"-S55	80	42	52	84	60	1.1/2"-S55	90	45	45	84	84	2.1/2"-S55	100	57	57	86	114
M39	60							1"-S60	85	45	57	89	60	1.1/2"-S60	100	45	57	94	75	2.1/2"-S60	100	52	52	119	119
M42	65							1"-S65	85	45	57	98	70	1.1/2"-S65	100	45	57	98	80	2.1/2"-S65	100	52	52	119	119
M45	70							1"-S70	90	50	62	104	70	1.1/2"-S70	105	50	62	104	80	2.1/2"-S70	120	67	67	128	128
M48	75							1"-S75	95	50	65	108	70	1.1/2"-S75	110	50	65	118	85	2.1/2"-S75	120	67	67	128	128
M52	80													1.1/2"-S80	115	55	72	118	90	2.1/2"-S80	130	71	71	128	128
M56	85													1.1/2"-S85	125	60	77	128	90	2.1/2"-S85	130	71	71	129	129
M60	90													1.1/2"-S90	125	60	77	139	90	2.1/2"-S90	140	61	73	139	139
M64	95													1.1/2"-S95	130	65	82	139	90	2.1/2"-S95	140	66	73	139	139
M68	100													1.1/2"-S100	135	70	87	144	90	2.1/2"-S100	140	71	81	148	130
M72	105													1.1/2"-S105	135	70	87	149	90	2.1/2"-S105	150	77	89	156	130
M76	110													1.1/2"-S110	135	70	87	158	90	2.1/2"-S110	150	72	90	158	130
M80	115													1.1/2"-S115	135	70	87	159	95	2.1/2"-S115	150	82	98	168	130
M85	120													1.1/2"-S120	135	70	87	168	95	2.1/2"-S120	150	82	98	178	130
M90	130													1.1/2"-S130	155	93	105	189	95	2.1/2"-S130	170	93	114	189	130
M95	135																			2.1/2"-S135	170	93	114	198	130
M100	145																			2.1/2"-S145	170	98	122	210	152
M105	150																			2.1/2"-S150	190	100	140	216	152
M110	155																			2.1/2"-S155	190	100	140	229	152
M115	165																			2.1/2"-S165	190	100	140	241	152

SAL/H系列 中空液压扳手专用变径套（铬钼钢高强度变径套）



公制标准变径套参数表

可订制英制及各种规格的非标变径套

扳手型号	工作头型号	对应对边	过渡套规格型号						锁紧环型号
			型号	A/B (mm)	型号	A/B (mm)	型号	A/B (mm)	
SA-L2	SA-L2-50	50	2G5041	50/41	2G5036	50/36	2G5032	50/32	H-50
	SA-L2-46	46	2G4636	46/36	2G4632	46/32	2G4630	46/30	H-46
	SA-L2-41	41	2G4132	41/32	2G4130	41/30	2G4127	41/27	H-41
	SA-L2-36	36	2G3630	36/30	2G3627	36/27			H-36
	SA-L2-32	32	2G3227	32/27					H-32
	SA-L2-30	30							
SA-L4	SA-L4-65	65	4G6555	65/55	4G6550	65/50	4G6546	65/46	H-56
	SA-L4-60	60	4G6050	60/50	4G6046	60/46	4G6041	60/41	H-60
	SA-L4-55	55	4G5546	55/46	4G5541	55/41	4G5536	55/36	H-55
	SA-L4-50	50	4G5041	50/41	4G5036	50/36	4G5032	50/32	H-50
	SA-L4-46	46	4G4636	46/36	4G4632	46/32	4G4630	46/30	H-46
	SA-L4-41	41	4G4132	41/32	4G4130	41/30	4G4127	41/27	H-41
	SA-L4-36	36	4G3630	36/30	4G3627	36/27			H-36
	SA-L4-32	32	4G3227	32/27					H-32
	SA-L4-30	30							
SA-L8	SA-L8-90	90	8G9080	90/80	8G9075	90/75	8G9070	90/70	H-90
	SA-L8-85	85	8G8575	85/75	8G8570	85/70	8G8565	85/65	H-85
	SA-L8-80	80	8G8070	80/70	8G8065	80/65	8G8060	80/60	H-80
	SA-L8-75	75	8G7565	75/65	8G7560	75/60	8G7555	75/55	H-75
	SA-L8-70	70	8G7060	70/60	8G7055	70/55	8G7050	70/50	H-70
	SA-L8-65	65	8G6555	65/55	8G6550	65/50	8G6545	65/45	H-65
	SA-L8-60	60	8G6050	60/50	8G6046	60/46			H-60
	SA-L8-55	55	8G5546	55/46	8G5541	55/41			H-55
	SA-L8-50	50							
SA-L14	SA-L14-115	115	14G115105	115/105	14G115100	115/100	14G11595	115/95	H-115
	SA-L14-110	110	14G110100	110/100	14G11095	110/95	14G11090	110/90	H-110
	SA-L14-105	105	14G10595	105/95	14G10590	105/90	14G10585	105/85	H-105
	SA-L14-100	100	14G10090	100/90	14G10085	100/85	14G10080	100/80	H-100
	SA-L14-95	95	14G9585	95/85	14G9580	95/80	14G9575	95/75	H-95
	SA-L14-90	90	14G9080	90/80	14G9075	90/75	14G9070	90/70	H-90
	SA-L14-85	85	14G8575	85/75	14G8570	85/70	14G8565	85/65	H-85
	SA-L14-80	80	14G8070	80/70	14G8065	80/65			H-80
	SA-L14-75	75	14G7565	75/65					H-75
SA-L14-70	70								
SA-L30	SA-L30-155	155	30G155145	155/145	30G155130	155/130	30G155120	155/120	H-155
	SA-L30-145	145	30G145130	145/130	30G145120	145/120	30G145115	145/115	H-145
	SA-L30-130	130	30G130120	130/120	30G130115	130/115	30G130110	130/110	H-130
	SA-L30-120	120	30G120110	120/110	30G120105	120/105	30G120100	120/100	H-120
	SA-L30-115	115	30G115105	115/105	30G115100	115/100	30G11595	115/95	H-115
	SA-L30-110	110	30G110100	110/100	30G11095	110/95	30G11090	110/90	H-110
	SA-L30-105	105	30G10595	105/95	30G10590	105/90	30G10590	105/90	H-105
	SA-L30-100	100	30G10090	100/90	30G10085	100/85	30G10080	100/80	H-100
	SA-L30-95	95	30G9585	95/85	30G9580	95/80			H-95
	SA-L30-90	90	30G9080	90/80					H-90
	SA-L30-85	85							
	SA-L30-80	80							

超高压系列快速接头

S901/902 70Mpa系列

技术参数

材质：硬化钢镀锌
 最大工作压力：70Mpa
 最小爆破压力：280Mpa

有效通经：4mm
 温度：-30°C/+100°C
 压力为0.4Mpa下流量：5.3L/min

带齿防松接头：

* 订货时请确认是否需要无齿接头



型号	母接头	连接尺寸	螺纹形式	推荐扭矩 (Nm)
S901	S9013	NPT 1/4"	外螺纹	50~60
S902	S9021	NPT 3/8"	外螺纹	70~80
型号	公接头	连接尺寸	螺纹形式	推荐扭矩 (Nm)
S901	S9014	NPT 1/4"	外螺纹	50~60
S902	S9022	NPT 3/8"	外螺纹	70~80

无齿防松接头：



型号	母接头	连接尺寸	螺纹形式	推荐扭矩 (Nm)
S901	S9011	NPT 1/4"	外螺纹	50~60
S902	S9023	NPT 3/8"	外螺纹	70~80
型号	公接头	连接尺寸	螺纹形式	推荐扭矩 (Nm)
S901	S9012	NPT 1/4"	内螺纹	50~60
S902	S9024	NPT 3/8"	内螺纹	70~80

S116 150Mpa系列

技术参数

材质：硬化钢镀锌
 最大工作压力：150Mpa
 最小爆破压力：300Mpa

有效通经：2.5mm
 温度：-30°C/+100°C
 压力为0.4Mpa下流量：5.3L/min



型号	母接头	连接尺寸	螺纹形式	推荐扭矩 (Nm)
S116	1202	G 1/4"	内螺纹	40~50
S116	1402	NPT 1/4"	内螺纹	50~60
型号	公接头	连接尺寸	螺纹形式	推荐扭矩 (Nm)
S116	6202	G 1/4"	内螺纹	40~50
S116	6402	NPT 1/4"	内螺纹	30~40

SJH系列 液压软管

- 四层设计，其中两层为高强度钢丝编织层、塑料包层的尼软管
- 双联液压软管-液压扭矩扳手专用液压软管，改变了原单独两根软管配置，结构紧凑，不会缠绕，工作方便
- 用于要求严格的场合，四倍安全系数
- 重量轻，体积小，可弯曲半径小
- 压力下体积膨胀小

名称与图型	最高压力 (MPa)	软管接头		型号举例	软管长度 (M)
		端头1	端头2		
S2JH64系列 双联液压软管 	72	1/4"NPT	1/4"NPT	S2JH6460	6
				S2JH6490	9
SJH74系列 液压软管 	72	1/4"NPT	1/4"NPT	SJH7460	6
				SJH7490	9
SJH78系列 液压软管 	100	3/8"NPT	3/8"NPT	SJH7818	1.8
				SJH7845	4.5
				SJH7860	6
SBH84系列 超高压液压软管 	180	1/4"BSP	1/4"BSP	SBH8430	3
				SBH8460	6
				SBH8490	9
SBH94系列 超高压液压软管 	280	1/4"BSP	1/4"BSP	SBH9430	3
				SBH9460	6
				SBH9490	9

以上表中为标准长度，可根据要求定制各种长度

螺栓伴侣 THREAD MATE



环保产品质量认证

品牌螺栓伴侣

采用纳米技术研发而成，通过科学的实例证明，解决螺栓拆装的最大难题 - 液压扳手使用中摩擦力影响螺栓扭矩的问题，该产品具有超出想象的渗透性及降低摩擦系数的效果，具有修复螺纹上分子的分布的功能。

使用方法

- 使用前请适当摇动瓶罐
- 将本产品喷在要拆装的螺纹上
- 使用工具转动螺母，针对螺纹的不同锈蚀程度来增减喷剂的分量，直到螺母完全拆卸

实例应用

- 扭矩要求的螺栓装卸
 - 装前喷一喷，让螺栓的扭矩更精准
 - 拆前喷一喷，无需加热及敲打，没有拆不下来的螺栓
- 大型的轴套，拆前喷一喷无需加热轻松拉拔，不易拉毛，不易卡死