



## 赛泰克（成都）工业设备有限公司

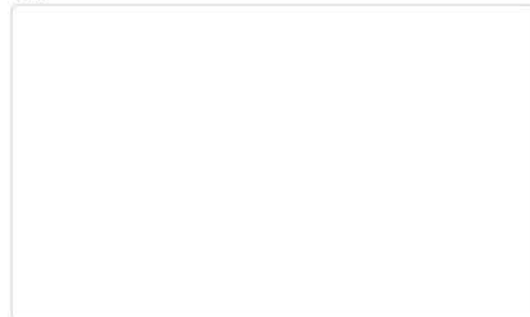
四川省成都市成华区龙绵街1666号1栋1单元1001

电话：400-1028-338

邮箱：sales@satec-tools.com

网址：www.satec-tools.com

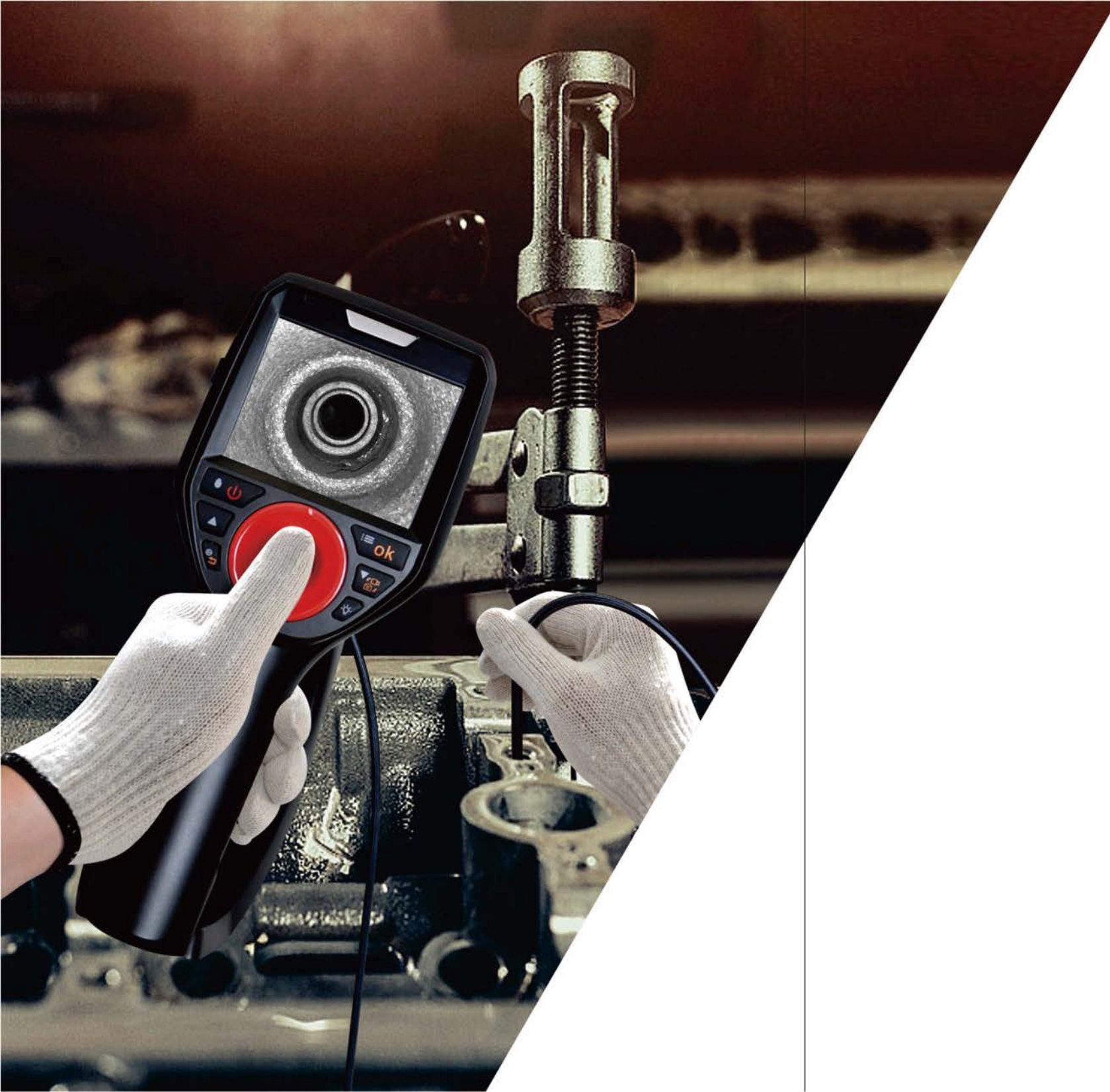
经销商



说明：技术规格如有改变，请按照实物产品为准，恕不另行通知。所有产品名称为产品持有者的商标或注册商标。

# SATEC®

www.satec-tools.com



## TABLE OF CONTENTS

<b>目录</b> Directory sorting	01
<b>公司介绍</b> Company Profile	02
<b>企业文化</b> Corporate culture	03
<b>荣誉资质</b> Qualification honor	04
<b>测试认证</b> Testing certification	05
<b>产品介绍</b> Product introduction	06-27
<b>应用领域</b> Application area	28
<b>合作伙伴</b> Cooperative partner	29

SATEC INTERNATIONAL GROUP, 专注于国际高端成套产品的研发, 致力于国际和国内先进技术在石油石化及能源等重工业领域的应用与推广。公司拥有强大的技术支持中心, 由多名资深专业工程师组成。专业的理论知识, 多年的现场服务经验, 定期的国内外专业培训, 使SATEC INTERNATIONAL GROUP拥有与世界顶尖产品相匹配的技术支持服务。

2016年, 为顺应亚洲市场变化和自身发展要求, SATEC INTERNATIONAL GROUP在中国香港成立了分公司, 专注负责亚太地区的业务发展。

SATEC INTERNATIONAL GROUP同时与全球一些知名的工业设备厂商在亚太地区形成战略合作伙伴, 双方伙伴关系的达成, 源自于其共同的愿景, 致力于成为世界上最具竞争力的工业设备集成商, 为石化、冶金、电力、水泥等重工业领域提供领先的产品和服务。十年间的互助合作, 已经在各工业领域积累了丰厚的业绩, 以国际化的产品和服务赢得了行业用户的广泛赞誉, 彰显了SATEC品牌的领先优势。



## 企业文化

细节决定成败。  
专业成就高度。  
专注工业领域, 服务工业领域。

赛泰克致力于成为世界上最具竞争力的工业设备集成商, 为石化、冶金、电力、水泥等重工业领域提供领先的产品和服务。





- 跌落测试
- 低温适应性测试
- 高温适应性测试
- 恒定湿热测试
- ESD测试
- 介电强度测试
- 振动测试
- 防水防尘等级测试
- 绝缘性测试
- 漏电流测试
- EMC测试
- LVD测试
- 防爆测试
- CE认证
- 军工检测报告
- ROHS认证
- REACH认证



健康、安全与环境 (HSE) 管理体系

ISO 14001:2015

ISO 45001:2018

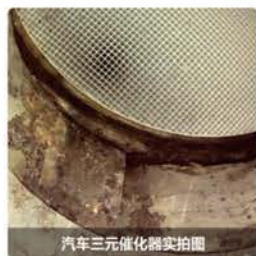
ISO 9001:2015

## SME+ 赛泰克汽车内窥镜

SATEC SME+ Series Automotive Endoscopes

SME+系列是一款360°任意导向高清汽车内窥镜。本产品采用3.5英寸高清显示屏，100万像素超高清摄像头，图像画质清晰。探头具有更大的单向弯曲角度，插入管可达IP67防尘防水等级，可定制耐油型管线。整机采用一体化设计，更轻巧便携，是汽车维修保养领域必备的检测工具。

- 百万像素高清工业摄像头
- 大角度弯曲，可直接看到气门
- 环境适应能力强，可定制防油款
- 选配高温冷却装置，无需等待冷车
- 可外接大屏显示器，方便多人会诊
- 经久耐用，性价比高



汽车三元催化器实拍图



汽车喷油嘴内部实拍图

≥180°

探头大角度弯曲，可直接看到气门

SME+探头采用全新设计的精加工转向件，在平直状态下最大弯曲角度可达到180°，能够观察到更大的范围。在检测汽车发动机的时候，无需进行多方位



### 参数配置

主机系统	
显示屏尺寸	3.5英寸高清显示屏
显示屏分辨率	640*480
图像放大	支持实时在线4倍缩放，照片回看时可8倍放大
LED亮度等级	0-7级可调节
拍、录功能	具备拍照和录像功能，录像时可抓拍
文件格式	图像存储为JPEG/BMP格式，录像为MP4格式
时间水印	有
菜单语言	简体中文、繁体中文、英语、日语、韩语、法语、德语、葡萄牙语、西班牙语、俄语等十余种语言
屏幕背光亮度	三级可调
输出接口	Micro HDMI
跌落等级	1m跌落
储存介质	标配8G容量TF卡，最大支持32G
主机外形尺寸	240mm*102mm*126mm
包装箱外形尺寸	411mm*321mm*165mm
主机重量	0.5kg (含电池)
管线系统	
探头直径(±0.1mm)	Φ6
管线材质	钨合金丝形玻璃纤维
摄像头像素	100万
管深	10-100mm
视场角	85°

管线工作长度	1m
观测方向	直视
照明方式	前置LED照明
探头导向能力	360°全方位导向
探头单向弯曲角度	≥180°
导向控制方式	机械式控制
探头防水	等级IP67
电源技术参数	
供电方式	可充电锂电池(带电池反接保护)
电池	3.7V/3200mAh
主机工作时间	≥4小时
操作环境	
跌落等级	1m跌落
整机工作温度	-10°C-50°C
探头工作温度	-20°C-60°C
贮存温度	-20°C-60°C
相对湿度	15%-90%
配置	
标准配置	主机1台，专用仪器箱1个，锂电池1节，充电器1套，读卡器1个，8GTF存储卡1个，挂绳1根，说明书1份，保修卡1份，合格证1份
可选配置	Micro HDMI连接线，高温冷却系统，强磁性底座



### 个性化服务

- 1、可定制耐高温管线，搭配冷却装置可承受200°C高温；
  - 2、可定制防油管线
- 如需了解更多定制方案，请与我们联系。

# SC40 赛泰克高清工业内窥镜

SATEC Super HD Mega Pixel Industrial Videoscope

SC40系列是赛泰克自主研发生产的一款360°任意导向工业内窥镜，本产品采用3.5英寸高清显示屏，超高清摄像头，插入管防水防尘等级可达IP67，可定制防油管线，适用于更恶劣的环境。用户可自主更换不同直径、长度的插入管，实现一机多用，有效节约成本。整机采用一体化设计，轻巧便携，可应用于航空航天、能源电力、机械铸造、汽车制造、特检等领域，对各种设备内部或者零部件的内腔进行表面缺陷检测。

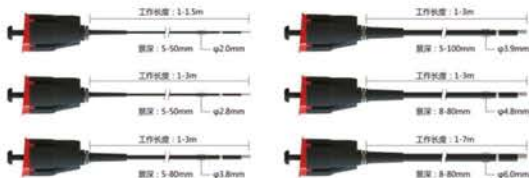


汽轮机内部检测实拍图

发动机缸体检测实拍图

### 可搭配多种规格管线

一台主机可选配2-6mm不同管径、不同长度、不同景深的管线，实现一机多用。



- 720P高清工业摄像头
- 20秒快速更换不同规格插入管
- 2-6mm多种管径可选
- 强大的软件功能
- LED光源终身保修
- 环境适应能力强

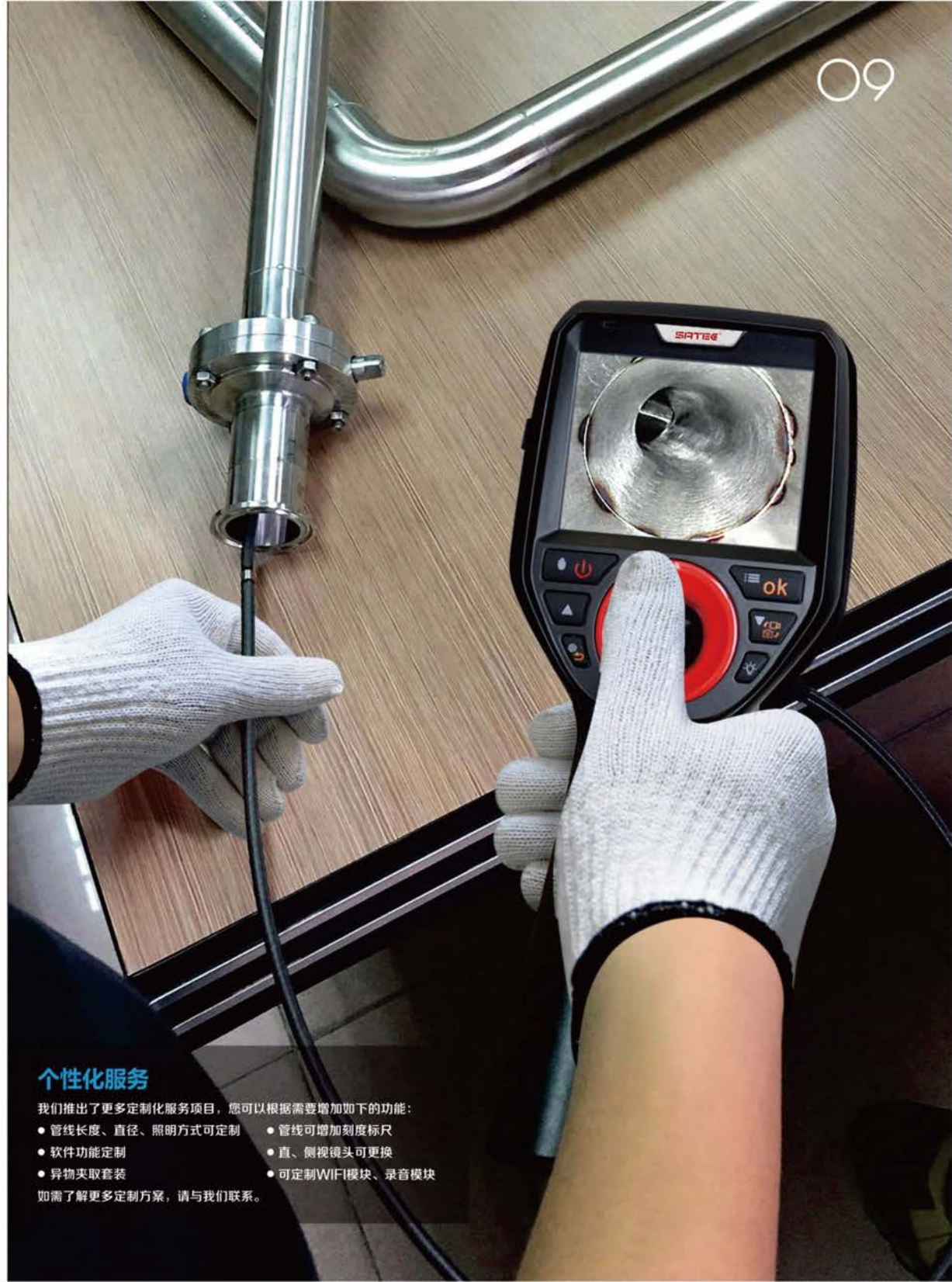


reddot design award  
行业唯一获得德国红点奖产品

### 参数配置

主机系统					
显示屏尺寸	3.5英寸高清显示屏				
显示屏分辨率	640*480				
图像放大	支持实时4倍放大，图片回看时可8倍局部放大				
LED亮度等级	0-7级可调节				
辅助测量功能	十字光标参考线				
拍照、录功能	具备拍照和录像功能，录像时可抓拍				
文件格式	图像存储为JPEG/BMP格式，录像为MP4格式				
图像旋转	可0°/90°/180°/270°旋转				
图像预览	列表方式预览，可进行全屏观看/删除文件/添加时间水印等操作				
屏幕背光亮度	三级可调				
输出口	Mirco HDMI				
菜单语言	简体中文、繁体中文、英语、日语、韩语、法语、德语、葡萄牙语、西班牙语、俄语、意大利语、荷兰语等十多种语言				
主机外形尺寸	240mm*102mm*126mm				
包装箱外形尺寸	411mm*321mm*165mm				
主机重量	0.65kg (含底座、电池)				
管线系统					
探头直径 (±0.1mm)	φ2	φ2.8	φ3.9	φ4.8	φ6
摄像头像素	16万	16万	100万	100万	100万
观测方向	直视	直视/侧视	直视/侧视	直视/侧视	直视/侧视
景深	5-50mm	5-50mm	5-100mm	8-80mm	8-80mm
视场角	120°	120°/70°	120°/70°	120°/70°	120°/70°
管线工作长度	1-1.5m	1-3m	1-3m	1-3m	1-7m

管线系统	
照明方式	内置
探头导向能力	360°全方位导向
管线材质	铜合金丝扣缠绕软管
探头材质	硬质合金保护外壳
导向控制方式	机械式控制
兼容性	管线可更换
保护装置	主机与耐油管连接处有缓冲保护装置
探头防水等级	IP67
电源技术参数	
供电方式	可充电锂电池 (带电池反接保护)
电池	3.7V, 3200mAh
主机工作时间	≥4H
操作环境	
整机工作温度	-10°C-50°C
探头工作温度	-20°C-60°C
贮藏温度	-20°C-60°C
相对湿度	15%-90%
配置	
标准配置	主机1台，专用工具箱1个，磁性底座1个，可充电锂电池1节，充电器1套，读卡器1个，8G TF存储卡1个，挂绳1根，说明书1份，保修卡1份，合格证1份



### 个性化服务

我们推出了更多定制化服务项目，您可以根据需要增加如下的功能：

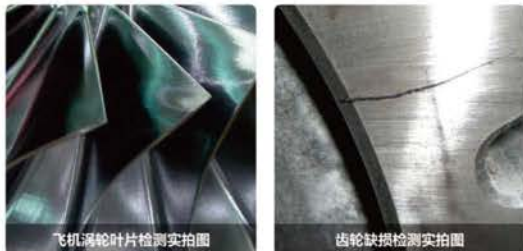
- 管线长度、直径、照明方式可定制
- 软件功能定制
- 异物夹取套装
- 管线可增加刻度标尺
- 直、侧视镜头可更换
- 可定制WIFI模块、录音模块

如需了解更多定制方案，请与我们联系。

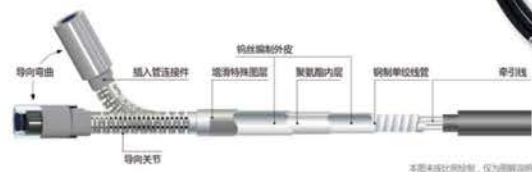
# SC50 赛泰克高清工业内窥镜

SATEC Super HD Mega Pixel Industrial Videoscope

SC50系列是赛泰克经过多年精心研究，自主研发生产的一款360°任意导向电动工业视频内窥镜，本产品采用一体手持式设计，轻巧便携，操作简便，可拍摄照片和录制视频。5英寸高清显示屏，720P高清摄像头，卓越的图像传感技术，可显示更清晰度的图像，完美呈现缺陷细节。插入管防腐蚀、更耐磨，防水防尘等级可达IP67。目前该产品已广泛应用于航空航天、能源电力、石油化工、汽车制造、机械铸造、特检行业、食品药机等诸多领域。



- 高清工业摄像头
- 后置光纤导光照明系统
- 全新多功能摇杆
- HDMI高清视频输出
- 高清显示屏
- 电动控制探头导向
- 强大的软件功能
- 一体式整机设计



探头部分采用超过100个点的激光焊接工艺，严格按照标准要求每个点都精确焊接到位，保证焊点焊接的可靠性和焊接的强度，切实保障探头加工及产品整体的稳定可靠。

防爆标志: Ex ic II B T4 Gc  
防爆证书编号: SYEx18.08155

## 参数配置

主机系统	
显示屏尺寸	5英寸高清显示屏
图像放大	支持实时4倍放大，图片回看时可8倍局部放大
LED亮度等级	0-7级可调节
辅助测量功能	十字光标参考线
拍照功能	具备拍照和录像功能，录像时可抓拍
视频播放	视频播放可快进、快退
文件格式	图像存储为JPEG/BMP格式，录像为MP4格式
图像旋转	可0°、90°、180°、270°旋转
图像预览	列表方式预览，可全屏查看/删除/添加时间水印/文件重命名/添加备注等操作
屏幕背光亮度	三级可调
输出接口	HDMI
储存介质	标配8G容量SD卡，最大支持32G
菜单语言	简体中文、繁体中文、英语、日语、韩语、法语、德语、葡萄牙语、西班牙语、俄语、意大利语、荷兰语等十多种语言
保护装置	主机与前置管连接器处保护装置
应急照明	强光LED应急照明灯
系统安全	保护开机密码锁功能
主机外形尺寸	380mm*135mm*85mm
包装箱外形尺寸	600mm*395mm*235mm
主机重量	1.45kg (标配600管径)

管径系统				
探头直径(±0.1mm)	Φ3.9	Φ4.8	Φ6	Φ8
管径工作长度	1-3m	1-3m	1-5m	1-10m
管径材质	铜合金树脂玻璃纤维管			

管径系统				
摄像头像素	100万			
观测方向	直视	直视	直视/侧视	直视
观察深度	5-100mm	8-80mm (标准) / 7-150mm (可选)		
视场角	120°	110°/70°	110°/70°	110°/70°
照明方式	后置	后置	后置/前置	后置
探头导向能力	360°全方位导向			
探头单向弯曲角度	≥150°±10°			
锁定功能	探头可锁定			
步进功能	锁定下可实现步进快、慢移动			
导向控制方式	电动控制			
探头防尘防水等级	IP67			

电源技术参数	
供电方式	可充电锂电池
电池	3.7V, 3200mAh
主机工作时间	≥4小时

操作环境	
整机工作温度	-10°C-50°C
探头工作温度	-20°C-60°C
贮藏温度	-20°C-60°C
相对湿度	15%-90%

配置	
标准配置	主机1台，专用仪器箱1个，可充电锂电池2组，充电器1套，8G SD存储卡1张，读卡器1个，说明书1份，保修卡1份，合格证1份。
可选配置	HDMI连接线，手持套管，高亮仪器箱(带管径收纳装置)，管道刷中轴



## 个性化

- 我们推出了更多定制化服务项目，您可以根据需要增加如下的功能：
- 管径长度、直径、照明方式可定制
  - 管径可增加刻度标尺
  - 软件功能定制
  - 直、侧视镜头可更换
  - 异物夹取套装
  - 整机可升级防爆款(附证书)
- 如需了解更多定制方案，请与我们联系。

# SC60 赛泰克工业视频内窥镜

SATEC Industrial Video Videoscope

SC60系列是赛泰克自主研发生产的一款全新的工业视频内窥镜，该产品采用更大尺寸的进口TFT高清7英寸/12英寸显示屏，高清工业摄像头，检测图像清晰，色彩鲜明，更好地呈现丰富的细节，方便实时观察和检测的同时，带给用户更舒适的操作和视觉体验。该产品可应用于航空航天、军工装备、能源电力、石油化工、汽车制造、机械铸造、特检行业、食品药机等诸多领域。

- 超高清工业摄像头
- 大尺寸高清显示屏
- 管线可更换耗材式设计
- 人体工学设计操作手柄
- 方便快捷的航插接口
- 机身防撞设计
- 超长续航大容量电池
- 更多定制化服务



## 管线可更换系统

一台主机可搭配电动或机械式操作手柄，可选择不同直径、长度、材质的管线，应用于不同的检测场景。用户可根据需要进行定制并自主更换，简单快捷。在设备检测及维护过程中，能够更好节约成本。

## 参数配置

主机系统		7英寸	12英寸
显示屏尺寸		7英寸	12英寸
显示屏分辨率		1024*600	1024*768
图像放大		支持实时4倍放大，图片回看时可8倍局部放大	
LED亮度等级		手动7级调节	
辅助测量功能		十字光标参考线	
拍照、录功能		具备拍照和录像功能，录像时可抓拍	
文件格式		图像存储为JPEG/BMP格式，录像为MP4格式	
图像旋转		实时检测图像可0°、90°、180°、270°旋转	
时间水印		有	
屏幕背光亮度		三级可调	
储存介质		标配8G容量SD卡，可外接U盘，最大支持32G	
菜单语言		简体中文、繁体中文、英语、日语、韩语、法语、德语、葡萄牙语、西班牙语、俄语、意大利语、荷兰语等十余种语言	
主机重量		1.45kg	2.9kg

管线系统				
手柄样式	电动手柄/机械手柄			
管线材质	铝合金耐磨编织软管			
探头直径(±0.1mm)	Φ2.0	Φ2.8	Φ3.9	Φ4.8/Φ6/Φ8
摄像头像素	16万	100万	100万	100万
探头长度	5-50mm	5-100mm	8-80mm	8-80mm
视场角	120°	120°	85°	85°
管线工作长度	1-1.5m	1-3m	1-3m	1-10m

管线系统	
照明方式	后置光纤导光
探头导向能力	无转向/两方向/四方向/360°全方位导向
探头单向弯曲角度	≥120°
观测方向	直视/侧视
导向控制方式	机械式控制/电动控制
管线类型	铝合金耐磨编织软管/合金硬管/合金黄管
兼容性	管线可更换
探头防水等级	IP67

电源技术参数	
供电方式	DC15V专用锂电池组，支持在线充电
锂电池组	11.1V, 3200mAh
主机工作时间	≥4小时

操作环境	
整机工作温度	-10°C-50°C
探头工作温度	-20°C-60°C
贮藏温度	-20°C-60°C
相对湿度	15%-90%

配置	
标准配置	主机1台，仪器箱（电动款配高档仪器箱，带管线收纳装置）1个，可充电锂电池组2组，电源适配器1套，电池座充1套，8GSD存储卡1张，读卡器1个，说明书1份，保修卡1份，合格证1份
可选配置	HDMI连接线、手持套管、高档仪器箱（带管线收纳装置）、管道刷中器



## 个性化服务

我们推出了更多定制化服务项目，您可以根据需要增加如下的功能：

- 管线长度、直径、照明方式可定制
- 软件功能定制
- 异物夹取套装
- 管线可增加刻度标尺
- 直、侧视镜头可更换
- 12英寸可升级测量系统

如需了解更多定制方案，请与我们联系。



# SC65 赛泰克三维测量高清工业内窥镜

SATEC 3D High Definition Borescope

SC65系列是赛泰克经过多年精心研究开发的一款可进行三维测量的高清工业视频内窥镜。该产品采用6.5英寸高清触摸屏，720P高清工业摄像头，卓越的图像传感技术，全面提高了图像的清晰度，更大程度地还原了被测对象的色彩，可实现点到点、点到线、点到面、深度、面积的精确测量功能，率先打破了国外在该项技术方面的长期垄断。摇杆采用单点触控的电动控制方式，大大提高了探头的定位能力。可应用于航空航天、汽车制造、精密铸造、铁路、船舶、能源、电力等众多领域。



## 三维测量系统



- 高清工业摄像头
- 精确的三维测量功能
- 手动及自动增益功能
- LED延时曝光、爆闪功能
- 6.5英寸高清触摸屏
- 可更换不同规格的检测管线
- C手势图像自动翻转
- 军工品质，值得信赖

## 参数配置

主机系统	
显示屏	6.5英寸高清触摸屏
显示屏分辨率	1024*768
用户界面	使用触摸屏、物理按键及操纵杆的菜单导航
图像放大	支持实时5倍放大，图片回看时可8倍局部放大
LED亮度等级	0-9级可调节
图像显示	彩色、黑白、负片
屏幕背光亮度	可调节
拍、录功能	具备拍照和录像功能，录像时可抓拍
文件格式	图像存储为JPEG/BMP格式，录像为MP4格式
图像旋转	可0°、90°、180°、270°旋转
图像预览	列表方式预览，可进行全屏查看/删除文件/添加时间水印等操作
增益功能	具有手动和自动增益功能，实现图像最佳质量
C手势功能	具有C手势图像自动翻转功能
爆闪功能	爆闪灯光等级5级和延迟时间可调
实时降噪	具有实时降噪功能，提升图像质量
文本注释	全屏文本，涂鸦叠加
图形注释	箭头、方框、圆形标识
储存介质	标配32G容量SD卡
菜单语言	简体中文、繁体中文、英语、日语、韩语、法语、德语、葡萄牙语、西班牙语、俄语、意大利语、荷兰语等十多种语言
输出接口	Mini HDMI
辅助测量功能	十字光标
三维测量功能	点到点、点到线、点到面、深度、面积测量功能
测量分辨率	0.01mm
测量误差	±5%
系统安全保护	密码保护功能
主机外形尺寸	408mm*182mm*178mm
包装箱外形尺寸	560mm*355mm*230mm
主机重量	2.8kg (含电池)

管线系统		
探头直径 (±0.1mm)	Φ6	Φ4
管线材质	钢丝编织铜软管	钢丝编织铜软管
摄像头像素	100万	16万
观测方向	直/侧视	
壁厚	5-50mm	
视场角	70°	
照明方式	后置	
探头导向能力	360°任意向	
探头单向弯曲角度	≥120°	
导向控制方式	电动控制	
锁定功能	有	
步进功能	锁定下可实现步进快、慢移动	
兼容性	管线可更换	
探头防水等级	IP67	

电源技术参数	
供电方式	12V
电池容量	11.1V, 6600mAh
主机工作时间	≥4小时

操作环境	
整机工作温度	-10°C-50°C
探头工作温度	-20°C-60°C
贮存温度	-20°C-60°C
相对湿度	15%-90%

配置	
标准配置	主机1台，高标仪器箱(带管线收纳装置)1台，读卡器1个，32G TF存储卡1个，可充电锂电池2组，充电器1套，说明书一份，保修卡一份，合格证一份
可选配置	HDMI连接线、手持软管、软管刷中刷



## 个性化服务

我们推出了更多定制化服务项目，您可以根据需要增加如下的功能：

- 管线长度、直径、照明方式可定制
- 软件功能定制
- 管线可增加刻度标尺
- 如需了解更多定制方案，请与我们联系。

## SCP35 赛泰克警用窥镜

SATEC Police Videoscope

SCP35系列是赛泰克自主研发的一款具备红外夜视功能的警用软管窥镜，该产品采用3.5英寸高清显示屏，红外光源，可用于夜间远距离观测，操作简易，轻巧便携。用户可根据使用的不同场景，自主快速切换白光、红外夜视管线，可应用于公安、武警、消防、检察院、海关等部门进行安检、排爆、缉私、刑侦、搜救等工作。

### 可选配无线图像传输模块

用户可根据需要选择无线图像传输模块，将实时检测图像传输至数据接收终端，如手机或其他移动终端，方便多人协作。



### 插入管可更换系统



### 拍摄/录像/拾音功能

可选配音频模块，用户在实时画面监控的同时，还可以进行图像和声音的采集，获得更为完整的调查取证数据。

### 参数配置

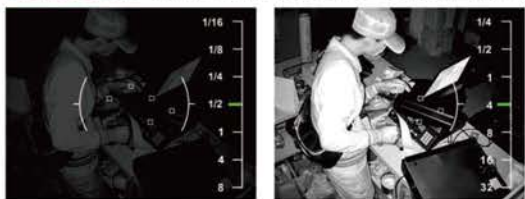
主机系统	
显示屏尺寸	3.5英寸高清显示屏
显示屏分辨率	640*480
图像放大	支持实时4倍放大，图片回看时可8倍局部放大
LED亮度等级	0-7级可调节
拍、录功能	具备拍照和录像功能，录像时可抓拍
夜视能力	可识别全黑环境下10m外AA纸大小物体
拾音功能	可拾取3m外视频音频信号
文件格式	图像存储为JPEG/BMP格式，录像为MP4格式
图像旋转	可0°、90°、180°、270°旋转
时间水印	有
屏幕背光亮度	三级可调
曝光方向	可调节
帧率	可调节
输出接口	Mirco HDMI
菜单语言	简体中文、繁体中文、英语、日语、韩语、法语、德语、葡萄牙语、西班牙语、俄语、意大利语、荷兰语等十余种语言
主机外形尺寸	240mm*102mm*126mm
包装箱外形尺寸	411mm*321mm*165mm
主机重量	≤0.45kg (含电池)

管线系统		
参数	红外夜视插入管系统	白光插入管系统
探头直径 (mm)	Φ6	Φ6
像素	100万	100万



- 红外成像技术，超远观测距离
- 探头360°全方位导向
- 拾音功能(选配)
- 操作简单，轻巧便携
- 可自主更换夜视/白光插入管
- 实时监控/拍照/录像功能
- 无线图像传输模块(选配)
- 通过公安部权威检测中心认证

### 曝光时间可调节 (在照明强度不变的情况下，通过改变曝光时间，提升画面清晰度)



管线系统		
波长	850nm/940nm	/
管线工作长度	1-3m	1-7m
探测深度	100mm-∞	8-80mm
观测方向	直视	
照明方式	后置光纤导光/前置LED照明	后置光纤导光/前置LED照明
探头导向能力	360°任意向弯曲	
导向控制方式	机械式控制	
管线材质	铝合金丝形非编织软管	
兼容性	可自主更换不同规格管线	
探头单向弯曲角度	≥150°	≥150°
视场角	70°	85°

电源技术参数	
供电方式	单节可充电锂电池
主机工作时间	≥4H

操作环境	
整机工作温度	-10°C-50°C
探头工作温度	-20°C-60°C
贮藏温度	-20°C-60°C
相对湿度	15%-90%

配置	
标准配置	主机1台，专用仪器箱1个，可充电锂电池1组，充电器1套，8G TF存储卡1张，读卡器1个，说明书1份，保修卡1份，合格证1份



### 个性化服务

我们推出了更多定制化服务项目，您可以根据需要增加如下的功能：

- 管线长度、直径、照明方式可定制
- 管线可增加刻度标尺
- 软件功能定制
- 可定制WIFI模块、拾音模块

如需了解更多定制方案，请与我们联系。

## SCP36 赛泰克警用窥镜

SATEC Police Videoscope

SCP36系列是赛泰克最新研制的一款耐低温警用窥镜，其具有红外和白光两种光源，可一键切换，无需更换管线，提高了便利性。该产品可通过狭小的缝隙，对人眼难以直接观测的空间内的人或者物进行实时观察，或者进行夜间侦查，具有更好的隐蔽性。通过拍照和录像记录相应的数据，常用于刑侦、排爆、安检、搜救等相关工作。

### 可选配无线图像传输模块

用户可根据需要选择无线图像传输模块，将实时检测图像传输至数据接收终端，如手机或其他移动终端，方便多人协作。



### 红外/白光集成双光源



SCP36警用窥镜采用特别设计的管线更换系统，用户可根据需要自主更换不同规格的管线，实现一机多用，更节约成本。当镜头、插入管等易损耗件需要维修时，仅需配置管线自行更换，维修方便快捷、周期短、费用更低。



### 专业快插电池组

配备更大容量的专业快插电池组，拆卸及装配非常方便。同时电池带反接报警装置，当电源正负极反接时启动自动报警，有效保护设备安全。

### 参数配置

主机系统	
显示屏	3.5英寸高清显示屏
显示屏分辨率	640*480
观察视场	变×70°(对角线视场)
最小成像距离	≤50mm(分辨率≤0.5mm)
最大成像距离	≥10m(目标尺寸200mm*300mm)
不可见光源暴露距离(人肉眼正面观察)	≤5m
图片存储格式	BMP/JPG
录像存储格式	MOV/AVI
存储容量	32G, 可存储4小时(录像帧率不低于25Hz), 照片2万幅(清晰度不低于屏幕分辨率)
数据接口	micro HDMI
重量	≤1.2kg(含电池)
管线系统	
插入管系统光源	红外/白光双光源
最小可通过孔径	Φ6mm
探头转向	360°弯曲
弯曲角度	≥120°
柔性线缆最小可弯曲直径	≤100mm



### 拍摄/录像/声音采集功能

该产品观测探头集成了音频模块，用户可在实时画面监控、语音监听的同时，还可以进行图像、视频、声音采集，以获得更为完整的调查取证数据。

- 红外/白光一体式集成双光源
- 实时监控/拍照/录像/回放功能
- 防水防尘耐低温设计
- 一键息屏更安全
- 插入管自主更换系统
- 无线图像传输模块(选配)
- 专业快插军工专用电池组

### 曝光时间可调节 (在照明强度不变的情况下, 通过改变曝光时间, 提升画面清晰度)



管线系统	
柔性线缆长度	≥2m
抗拉强度	≥30kg(柔性线缆, 静拉力)
抗压强度	≥50kg(柔性线缆, 长度10cm静压力)
线缆弯曲	≥50000次(室内自然温度)
探头弯曲	≥30000次(室内自然温度)
平均无故障时间	MTBF≥1500h
电源技术参数	
电池容量	2200mA*2
连续工作时间	≥4h(室温)
保护功能	电池带反接报警装置
操作环境	
正常工作温度	-40℃~+50℃
贮存温度	-50℃~+70℃
跌落测试标准	探头及线缆只有液体跌落高度1.2m, 水泥地面
防护性能	浸渍(探头及线缆)、淋雨、盐雾、震动等满足GJB150A-2009相关要求。
配置	
标准配置	主机(黑色, 含探头、柔性线缆、数控显示)1台, PC机箱(抗跌落性能)1个, 锂电池1个, 备用电池1个, 充电器(或适配器)1套, 数据线1根, 伸缩杆(伸缩长度≥1m)1根, 说明书1份, 保修卡1份, 合格证1份



# SCP40 赛泰克警用窥镜

SATEC Police Videoscope

SCP40系列是赛泰克针对国外市场特别研制的一款轻巧便携的红外夜视警用窥镜。其前端红外探头可通过门缝、窗缝以及狭小的空间，在光线较暗或者全黑环境下对远距离的人或者物体进行侦查、监控，并且具有拍摄、录像功能，无红曝、隐蔽式设计，有效避免暴露，可用于公安、警察、消防、海关等相关部门进行刑侦、搜查、营救、排爆、缉私等工作。



- 全隐蔽式设计
- 配备快插式可折叠显示屏
- 拍照/录像/拾音功能
- 探头360°任意向观察无死角
- C手势识别图像翻转功能
- 可自主更换管线系统
- 爆闪/照明/救援SOS功能
- 可调节屈光度军用OLED显示屏

## 参数配置

主机系统	
OLED显示屏	目视0.6英寸
OLED显示屏	分辨率800*600
观察方式	单目镜
外接显示屏	3.5英寸/5英寸可折叠LCD显示屏
战术手电	强光爆闪、应急照明、SOS求救功能
拍摄功能	可拍照、录像、录音、录像时可抓拍
文件格式	图像BMP格式存储，录像为MP4格式存储
图像预览	列表、九宫格两种预览方式，可全屏观看图像、删除文件
储存介质	标配8G TF存储卡最大支持32G
菜单语言	简体中文、繁体中文、英语、日语、韩语、法语、德语、葡萄牙语、西班牙语、俄语、意大利语、荷兰语等十余种语言。
图像放大	实时4倍放大
延时曝光	1-30s可调
C手势功能	有
主机重量	1.1KG
拆卸设计	军帽可拆卸式背带
管线系统	
探头直径(±0.1mm)	φ6
像素	100万
红外线波长	940nm
探头材质	合金材质
管线工作长度	1.5m



## 全隐蔽式设计

本机器采用波长940nm的红外LED光源，内置OLED高清显示屏，观测图像清晰，色彩鲜明，画质更细腻。整机无反光物体，在需要隐蔽的场合，能够有效避免暴露，有效保护观测人员的安全。

## 配备快插式可折叠显示屏

主机外接3.5英寸快插式可折叠显示屏，检测人员可打开屏幕同步监视检测画面，并通过顺时针旋转调整最佳观察角度(最大角度90°)，也可取下显示屏供多人观测，适用于团队协作。

## 拍照/录像/拾音功能

探头前端集成了音视频采集模块，在实时监测的同时，还可以进行图像、视频、声音的采集，以获得更为完整的调查取证数据。

## 爆闪/照明/救援SOS功能

本机器配备战术手电，可通过按键快速切换爆闪/照明/救援SOS功能。光照强度高，可进行夜间的辅助照明。在紧急情况下可通过爆闪功能对相关人员进行警示或者发送SOS救援信号。

管线系统	
探头	100mm-∞
夜视观测距离	1-5m
观测方向	直视
照明方式	后置
亮度调节	0-7级可调节
探头单向弯曲角度	150°±10°
视场角	70°
探头防水性	IP67
电源技术参数	
供电方式	大容量锂电池模块
工作电压	DC7.4V, 3200mAh
主机工作时间	≥3小时
操作环境	
整机工作温度	-10到50°C
探头工作温度	-20到60°C
贮备温度	-20到60°C
相对湿度	15%到90%
配置	
标准配置	主机1台，专用仪器箱1个，读卡器1个，8G TF卡，充电器1套，军帽卡扣式背带1根，说明书1份，保修卡1份，合格证1份

## 个性化服务

我们推出了更多定制化服务项目，您可以根据需要增加如下功能：

- 管线长度、直径、照明方式可定制
- 管线可增加刻度标尺
- 软件功能定制
- 可定制WIFI模块、录音模块

如需了解更多定制方案，请与我们联系。



## SRB 赛泰克红外热像内窥镜

SATEC Infrared Thermal Videoscope

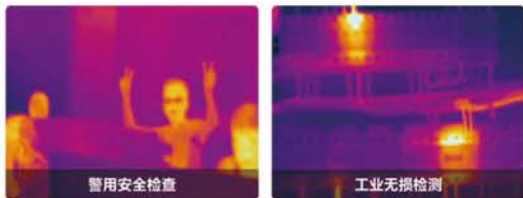
红外热像内窥镜SRB系列采用独创性的红外热像探头，用户可通过红外热图观测目标物体或人体。主机可更换白光插入管，真正实现内窥镜与红外热像仪的完美结合。该产品采用3.5英寸高清显示屏，红外图像测温技术，准确反映被测物温度，可拍照或录像采集图像信息，广泛应用于工业检测与设备维护、汽车维修保养、军工警用安全、消防等领域。



- 3.5英寸高清显示屏
- 实时温度监测可
- 热点、冷点自动跟踪（定制）
- 卓越的红外图像测温技术
- 自主更换红外热像或白光管线
- 操作简易、坚固耐用、轻巧便携

### 参数配置

主机系统	
显示屏	3.5英寸高清显示屏
拍、录功能	具备拍照和录像功能，录像时可抓拍
图像放大	支持实时4倍放大，图片回看时可8倍局部放大
文件格式	图像存储为JPEG/BMP格式，录像为MP4格式
图像旋转	可0°、90°、180°、270°旋转
时间水印	有
存储介质	标配8G容量SD卡，最大支持32G
输出接口	Mirco HDMI
规格	SP8（80分辨率）
测温功能	中心点测温
测温精度	-20°C-0°C：±7°C   0°C-35°C：±5°C   35-150°C：±5°C
目标范围	-20 -150°C
辐射率	固定0.95
物距比	15:01
响应时间	150ms
波长范围	8 - 14 μm
测温高级功能	热点、冷点自动跟踪（定制）
红外传感器	非制冷焦平面探测器
传感器分辨率	80x60
视场角	50°x38.6°
图像帧频	9Hz
红外图像映射	热图
机身尺寸	411mm*321mm*165mm
主机重量	0.65kg（含电池）



### 专业的测温技术

该产品采用非制冷红外焦平面探测器，通过前端探头探测、识别和分析设备内部或者物体辐射的红外射线，进行更为精确的温度测量。



### 管线可更换系统

用户可根据需要更换不同规格的红外热成像管线或者工业内窥镜白光管线，以应对不同场景下的检测需求，有效节约成本。



### 锗玻璃镜头

红外热像内窥镜的镜头采用锗玻璃制作，锗玻璃化学性质稳定，对于中远红外波段具有很好的透光性能。

### 坚固耐用

采用新型的高强度钛合金保护探头，比普通的不锈钢探头强度高、坚固耐磨，耐腐蚀性更好，更耐高温，最高监测温度可达150°C。



管线系统	
管线直径	17mm
工作长度	1m
管线材质	双绞定置管
兼容性	可更换白光、红外热像管线

电源技术参数	
供电方式	单节可充电锂电池
电池工作时间	≥4H

操作环境	
整机工作温度	-10到50°C
探头工作温度	-20到60°C
贮藏温度	-20到60°C
相对湿度	15%到90%

配置	
标准配置	主机1台，仪器箱1台，读卡器1个，8G内存卡1张，可充电锂电池1节，充电器1套，挂绳1根，说明书1份，保修卡1份，合格证1份

注意事项	
1、中心点测温模式下：要求测试时屏幕中心点的框一定要对准被测点，测试过程中探头需要固定不可有抖动，避免造成测温度的不稳定误差；	
2、仪器测温功能的物距比为“15:1”（发热物体的外径为1m时，探头距离发热物的距离应为15m），使用测温功能时，需要根据发热物体或发热区域的大小调整测试距离。	

## SC-ONE 赛泰克掌上型工具内窥镜

SATEC Hand Tool Endoscope

SC-ONE系列是赛泰克全新开发的一款掌上型工具内窥镜，主要用于小型腔体的快速检测和诊断。主机采用3.5英寸高清显示屏，图像清晰，画面流畅，外观设计紧凑，体积轻盈小巧，操作轻便灵活，更易于携带，随时随地呈现物体内部真实细节，是一款实用性强的日常内窥检测工具。



- 清晰图像，色彩鲜明
- 随时随地，真实呈现
- 紧凑小巧，轻便灵活
- 手感舒适，操作简单

### 个性化 □ □

我们推出了更多定制化服务项目，您可以根据需要增加如下的功能：

- 管线长度、直径、照明方式可定制
- 管线可增加刻度标尺
- 软件功能定制

如需了解更多定制方案，请与我们联系。

### 参数配置

主机系统	
显示屏尺寸	3.5英寸高清显示屏
显示比例	4:3
充电接口	DC(2.0-0.6)
时间水印	有
文件格式	图像存储为JPEG/BMP格式，录像为MP4格式
菜单语言	简体中文、繁体中文、英语、日语、韩语、法语、德语、葡萄牙语、西班牙语、俄语、意大利语、荷兰语
背光亮度	三级可调
图像预览	列表方式预览，可进行全屏查看/删除文件
存储介质	标配8G容量TF卡
拍、录功能	具备拍照和录像功能
主机重量	待确认，暂时不可
主机尺寸	151mm*81mm*20mm

管线系统			
管线材质	软管(树脂管)	软管(树脂管)	硬管(不锈钢管)
直径(±0.1mm)	φ2	φ4	φ2
管线工作长度	600mm	180mm	150mm
像素	16万	100万	16万

管线系统			
管深	5-50mm	8-100mm	5-50mm
观测方向	直视		
视场角	120°		
照明方式	后置		
探头转向	不可转向		
亮度等级	0-7级可调节		
电源技术参数			
电池	3.7V, 4000mAh		
充电电压/电流	DC5V/2A		
电池续航时间	≥6H		
操作环境			
主机系统工作温度	-10°C-50°C		
视频探头工作温度	-20°C-60°C		
贮藏温度	-20°C-60°C		
相对湿度	15%-90%		
配置			
标准配置	主机1台，仪器箱1个，8G TF存储卡1个，充电器1套，说明书1份，保修卡1份，合格证1份		

# SJS1000 赛泰克场景照明灯

SATEC SJS1000 Series Scene Light

SJS-1000系列场景灯是一款具备超远照射距离的照明设备，其照射距离远，续航时间长，可快速充电，升降式设计，多场景照明方式，主体采用铝合金材质，更坚固耐用，体积小、易携带，可快速展开，适用于野外训练、救援搜救、工程施工、野外聚会等各种场景。



## 1000米超远照射距离

场景照明灯配置16颗高亮度的LED灯，可以实现最大照射距离1000米，可广泛应用于户外，如救灾救援、临时野外训练照明，户外作业及中小规模聚会使用等等。



## 800流明光通量

在强光/中光/弱光不同的模式下，光通量分别为8000/5000/2000流明，比同类产品单位面积内有着更高的亮度值，能够实现更远的照射距离。

## 四种照明方式可选

灯头打开可实现180°聚焦或场景照明，闭合状态下可实现360°全景照明，可在多种场景、场合、环境下使用，具备低、中、高、爆闪4档照明方式，为用户提供更为多样化的照明方式。



SATEC®



- 1000米超远照射距离
- 5小时快速充电
- 多场景照明方式
- 符合消防火灾现场要求标准
- 8000流明光通量
- 1.2~2.5米可升降式设计
- 铝合金材质更坚固耐用
- 重量轻、体积小、可空投

## 五小时快速充电

场景照明灯配置锂电池自供电，也可使用配套专用的充电器连接AC 100-240V转DC25.2V充电器。5小时即可充满，在高/中/低档工作时间内分别长达3.5/8/24小时。



## 参数配置

照射最大距离	1000米
照明方式	180°聚焦或场景照明、360°全景照明
光通量（流明）	强光8000/中光5000/弱光2000
灯珠	16颗LED灯
灯珠色温	6500K
灯珠寿命	≥50000小时
电池容量	360Wh
充电时间	约5小时
电池寿命	充放电400-500次，且容量可保持在初始容量的80%以上
充电	AC100-240V转DC25.2V专用充电器
工作时间（小时）	强光档3.5h/中光档8h/弱光档24h
电池电量显示	绿色（满电），黄色（中等），红色（报警）
产品重量	小于12公斤（包含包装袋/内部总重量）
展开最大高度	2.5米
收拢长度	1.2米
支架	铝合金材质，可伸缩折叠设计
灯头	航空铝合金灯体，韩国可透明灯罩
防风设计	支架底部带有防风沙袋结构
展开收拢时间	约20秒
便携包	有
防火等级	符合消防火灾现场要求标准



## SCP-IRF17S 赛泰克双光融合热像仪

SATEC IR Fusion Monocular

SCP-IRF17S双光融合热像仪采用红外、微光融合，结合了两者的优势，使成像分辨率更高，单体更易被识别，且解决了单红外不能透过玻璃的缺陷，同时它又新增加融合聚焦（画中画）功能，能对单点进行放大且保持很高的清晰度。可应用于工业、电子、医疗、科研、安全缉私、边防、侦察、涵洞检测等。



- 红外和微光双通道融合
- 自适应无挡片校正、图像清晰
- 结构紧凑、功耗低
- 无快门热像
- 技术先进、性价比高
- 人机功能设计、便于操作
- 维护简便、可靠性高
- 小巧灵活，方便携带



### 参数配置

系统性能	
图像模式	热像波段/红外伪彩/微光波段/融合热像/融合伪彩/融合聚焦(画中画)
光学变焦	4倍光学变焦画中画
智能算法	融合热点目标自动追踪
亮度/对比度	手动/全自动
图像增强	融合透雾增强
图像存储/录像	轻按拍摄图像/长按录制图像
图像存储	内置16GSD卡，可存储不小于10000幅静态图片/不小于4小时视频
图像下载	USB
视频显示	支持PAL制式模拟显示
内置显示屏	720x540、LCOS
电气接口	电源、USB、模拟视频
机械接口	1/4寸三角架
充电	USB电源适配器5VDC
电池持续工作时间	≥4h
融合成像作用距离	融合成像：1.8x0.5m人；探测：4000m,识别：1500m
电子罗盘	支持



### 1. 双光融合技术

采用红外、微光融合，结合了两者的优势，使成像分辨率更高，单体更易被识别，且解决了单红外不能透过玻璃的缺陷，同时它又新增加融合聚焦（画中画）功能，能对单点进行放大的同时且保持很高的清晰度。

### 2. 融合变焦功能

短按融合变焦键实现开关融合变焦功能，融合变焦可以实现红外热图中中心标识圈内目标的四倍光学变焦的微光图像画中画显示热像仪可以实现红外热图中中心标识圈内目标的四倍光学变焦的微光图像画中画显示。

### 3. 热点追踪

长按融合变焦键实现开关热点跟踪功能，热点跟踪可以实现对各种模式下的热目标进行自动识别追踪热像仪侦测到目标后，可对各种模式下的热点目标进行自动识别跟踪，实现融合目标自动热点跟踪功能。

### 4. 电子罗盘方向定位

打开主菜单后通过短按上移键和下移键选择该菜单选项，通过短按确认选择键选择电子罗盘开启功能。准确的定位监测者与被测者的具体方位。

系统性能	
三维姿态	支持
融合图像测距	支持
红外	
红外热成像通道	氧化钒探测器，8 μm - 14 μm，17um，384×288，<50mK @F/1.0，30Hz
视场角	17°×13°
快门	无快门自适应背景校正
微光	
微光成像通道	0.4 μm - 1.2um，2048x2048，<0.0001Lux，30Hz
视场角	10°×7°
物理性能	
重量	≤500 克
尺寸	≤175mm×88mm×50mm
工作温度	-20℃ - +60℃
存储温度	-40℃ - +60℃
产品特点	红外和微光双通道融合，无快门热像，电子罗盘，小巧灵活，方便携带

## SM443 复合式三坐标测量仪

Compound Coordinate Measuring Instrument

- 四轴数控全自动回路控制，自动测量；
- 大理石基座和支柱，稳定可靠；
- 开放式线性比例，分辨率为0.1um，精度高，稳定性好；
- 精密直线导轨，精密磨削滚珠丝杠和交流伺服电机，确保系统位置的精度稳定；
- 高分辨率彩色相机，确保清晰的观察和稳定的测量要求；
- 6.5 X高清晰光学镜头，精确自动变焦，只需要进行一次像素校准；
- 可编程5环8区LED表面照明，轮廓平行LED照明，可智能实现256级亮度调节；
- 使用专有的全自动测量软件Rational vue，功能强大，操作简单；
- 可选配触摸探头和激光探头，也可根据客户要求定制。



## 盛世系列电子式万能试验机

Electronic Universal Testing Machine

本机采用高强度光杠固定上横梁和工作台面，构成高刚性的门式框架结构，最大试验力规格：50KN、100KN、200KN、300KN、500KN、600KN。具有单空间和双空间两种机型，适用于各种金属、非金属材料、碳纤维复合材料的拉伸、压缩、弯曲、撕裂、剪切、剥离等试验。



### 性能特点：

- 采用全数字闭环控制器，控制伺服电机驱动，通过传动系统带动横梁上下移动，实现试验机加载过程。
- 可选配楔形拉伸夹具或液压拉伸夹具，钳口采用镶块式结构，更换方便、简单。
- 可选配高低温环境箱、高温炉、高温引伸计等附属装置，满足客户对材料进行高低温试验或高温力学性能测试需求。

技术参数	SCMT550A, SCMT510S	SCMT520S, SCMT530S	SCMT550S, SCMT560S
机型型号	SCMT550A, SCMT510S	SCMT520S, SCMT530S	SCMT550S, SCMT560S
最大试验力	50KN、100KN	200KN、300KN	500KN、600KN
试验力精度等级	0.5级		
试验力测量范围	0.4% - 100%FS (满量程)		
试验力示值相对误差	示值的±0.50%以内		
试验力分辨率	最大试验力/500000，全程不分档，且全程分辨率不变		
变形测量范围	0.2 - 100%FS		
变形示值相对误差	示值的±0.5%以内		
变形分辨率	最大变形量的1/500000，全程不分档，且全程分辨率不变		
横梁位移示值相对误差	示值的±0.5%以内		
位移分辨率	0.04um		
力控速率调节范围	0.005 - 5%FS/S		
力控速率控制精度	速率±0.05%FS时，为设定值的±1%以内；速率±0.05%FS时，为设定值的±0.5%以内		
变形速率调节范围	0.05 - 5%FS/S		
变形速率控制精度	速率±0.05%FS时，为设定值的±1%以内；速率±0.05%FS时，为设定值的±0.5%以内		
位移速率调节范围	速率±0.05%FS时，为设定值的±1%以内；速率±0.05%FS时，为设定值的±0.5%以内		
位移速率控制精度	速率±0.05%FS时，为设定值的±1%以内；速率±0.05%FS时，为设定值的±0.5%以内		
有效试验速度	600mm	585mm	650mm
试验空间 (上/下夹持器中心距离)	单空间机型：950mm 双空间机型：800mm	单空间机型：1000mm 双空间机型：800mm	单空间机型：1200mm
主机尺寸	1060×700×2240mm	1060×820×2490mm	1360×1040×2830mm
电源	380V/50Hz ±10%		
功率	1.5KW	5KW	7.5KW
主机重量	约1200kg	约1500kg	约2500kg

**航空航天**

用于军、民用飞机发动机的燃烧室、压气机、飞机叶片、涡轮等核心部件内部的定期检查与维修，以及火箭或其他飞行器、航天模具研究开发、制造过程中的质量控制。

**能源行业**

用于核电站、风力电厂、水力发电厂、火力电厂以及电力建设单位的设备检测,如对涡轮机、集箱、管道、冷凝器管、泵、锅炉、热交换器、阀门、压力容器等重要设备进行检查和维护。

**石油化工**

用于石油精炼厂的储油罐、热交换器、球罐车、管道、压力容器、钢瓶等设备或部件的内部缺陷检测。

**汽车制造**

用于发动机缸体、缸盖、涡轮、变速器、排气管、阀体、泵体、控制模块、油压部件、喷嘴等部件的质量控制及整车组装检查。

**机械制造**

用于对汽车零部件、液压类、泵体阀体类、机械零部件、管路管件类、铸造产品进行质量控制,可检测其内部夹砂、毛刺及交错孔等表面缺陷。

**特检行业**

用于锅炉、压力容器、压力管道、气瓶、石油石化储罐锅炉联箱、水冷壁及气瓶的检查,可检测内部焊缝、裂纹、腐蚀、异物等等。

**食品药机**

用于食品饮料、生物发酵、制药行业中设备的制造、安装以及后期维护。可检查容器、管道焊缝成形状况及清洁度。

**警用安全**

用于公安、部队、检察机关、消防等单位执行防爆安检、城市反恐、海关检查、侦查检测、生命探测等任务。

**军工装备**

用于导弹、军舰、潜艇、战机、装甲车辆、柴油机、炮筒、枪膛等装备制造过程中的质量控制和日常维保。

**汽车后市场**

用于汽修厂、4S店在汽车维护保养过程中对发动机燃烧室、气门、喷油嘴、活塞顶、三元催化器、蒸发器、管路的检查。



**检查范围**

- 一、内腔检查 —— 检查表面裂纹、起皮、拉线、划痕、凹坑、凸起、斑点、腐蚀等缺陷。
- 二、装配检查 —— 检查各零组件装配是否符合图样着技术的要求,是否存在装配缺陷。
- 三、焊缝表面缺陷检查 —— 检查焊缝表面裂纹、未焊透及焊漏等焊接质量。
- 四、内腔检查 —— 检查表面裂纹、起皮、拉线、划痕、凹坑、凸起、斑点、腐蚀等缺陷。
- 五、装配检查 —— 检查各零组件装配是否符合图样或技术要求,是否存在装配缺陷。
- 六、焊缝表面缺陷检查 —— 检查焊缝表面裂纹、未焊透及焊漏等焊接质量。
- 七、多余物检查 —— 检查产品内腔残余内屑,外来物等多余物。
- 八、状态检查 —— 当某些产品(发动机等)工作后,按技术要求规定的项目进行内窥检测。

