

SATEC® 感应式轴承加热器



SBEGA 感应加热器

— 用于生产线及维修上轴承的安装

SBEGA 感应加热器是由SATEC公司所设计及生产。投资于SBEGA 感应加热器就是投资于品质、可靠及安全。产品符合欧洲 CE 及国际 IEC 安全指标。

安全、洁净、环保：

传统方法，如：火烤、油浴、炉烘，不但成本高而且产生焦烟、气味及废油，并对操作者和工作现场制造潜在的危险性。感应加热器的应用可替代传统方法并创造一个安全、洁净的工作环境。

快速而无损伤：

加热后轴承以圆柱方向向外膨胀，可避免安装时的损坏，感应加热为一种极佳的加热方式，它无需预热。依重量的不同轴承可在数秒或数分钟内加热至 120° C，而不损坏预先的润滑。

SBEGA感应加热器是多用途的，专业的，可用于加热齿轮、缩环、联轴器等工件。

合理化设计：

为符合工业环境的要求，SBEGA加热器的设计理念是现代化、合理化，易操作、高耐用。

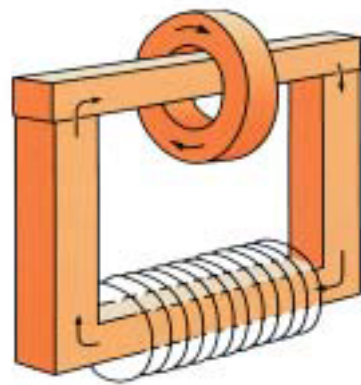
符合操作工学：

独特的摇臂式加热轴设计，方便于操作者用双手取下加热工件。

工作原理

感应加热器的感应原理可比拟为一个变压器

- 磁芯及线圈是初级端
- 轴承自身是一个短路环次级线圈，由于它的大电阻，它将会发热。在感应加热循环期间会产生一定程度的磁力。我们所有的感应加热器会在每个加热循环后自动消磁。



SBEGA感应加热器的特征

独特的SBEGA具有下列特征:

- 独有的SBEGA摇臂式加热轴，适合连续性的工作
- 微电脑控制的供电系统
- 时间温度自动控制
- 自动消磁
- 易于操作：易懂的操作符号
- 安全、易操作的特殊设计
- 结构坚固耐用，适合工业现场使用
- 多用途：适合轴承，连轴器及缩环使用
- 单一机种适用尺寸宽度



显示时间 / 温度

错误提示

时间 / 温度增加 / 降低

时间模式

温度模式

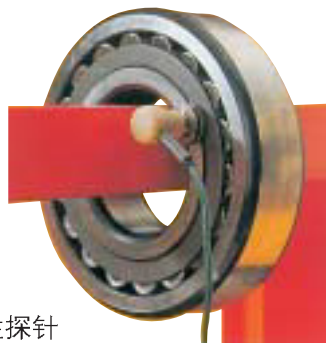
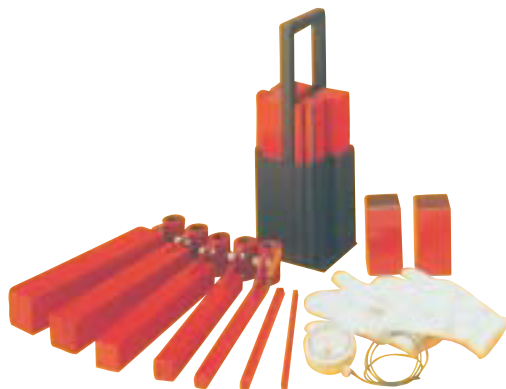
开始加热

停止加热

* 报警蜂鸣

附件

- 加热轴
- 装加热轴的铁盒
- 加长加热轴
- 隔热手套
- 磁性探针



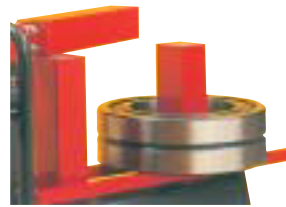
附在轴承上的磁性探针



可选的易于移动的手推车

使用感应加热器的好处

- 正确的安装可以延长轴承寿命
- 加热温度及时间可预先设定并显示
- 感应加热很快速，且无需预热，可节省时间及能源
- 轴承可获得均匀的加温
- 安全:加热器及加热轴温度不提升; 仅对工件加温; 无倾倒热油、移动加热盘或使用乙炔所引起的危险
- 健康又环保:无焦烟, 气味或废油产品
- 保持轴承的洁净及润滑油脂
- 适合 2RS-ZZ 轴承
- 圆柱型膨胀, 中孔不变

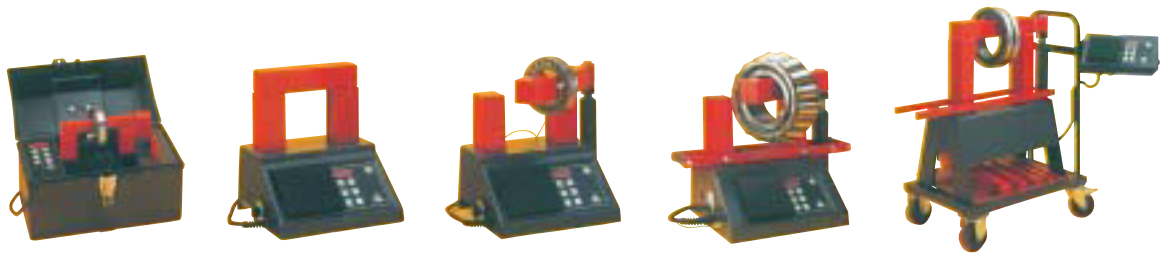
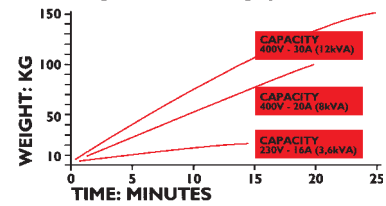


轴承可放在水平位置加热



方便携带的22SELD型

Heating example
weights of 0,1-150 kg up to 100°C



订购型号	22 SELDC	22 SEDC	22 SESDC	38 SESDC	38 SZFDC
功率	3.6KVA	3.6KVA	3.6KVA	8KVA	12/24KVA
特征	便携式; 易操作, 最适合现场机械维修	基本型; 适合各种车间的维修及生产	与22 ESD 同, 但配备独特的BEGA 摇臂式加热轴	适合大工件加热; 具支撑架, 用于水平加热	适合大工件加热, 带转轮可移动; 具支撑架用于水平加热, 可调式控制面板符合操作工学
电源	120/230V-50/60HZ	120/230V-50/60HZ	120/230V-50/60HZ	400/450/500-50/60HZ	400/450/500-50/60HZ
电极尺寸(mm)	40	60	60	70	80
最大轴承重量*(+)kg	10	35	35	100	200
最大轴承外径mm	210	340	340	480	700
最大轴承宽度mm	120	150	150	200	265
电极高度	130	140	140	210	320
温度控制					
——最高温度达	150 °C	240 °C	240 °C	240 °C	240 °C
——磁性探针	yes	yes	yes	yes	yes
——数显	yes	yes	yes	yes	yes
时间控制					
——最长加热时间	0-30min	0-45min	0-45min	0-60min	0-99min
——数显	yes	yes	yes	yes	yes
声音讯号	yes	yes	yes	yes	yes
出错显示	yes	yes	yes	yes	yes
保温装置	yes	yes	yes	yes	yes
自动退磁	yes	yes	yes	yes	yes
自动降电	no	no	no	yes	yes
绝缘保护	yes	yes	yes	yes	yes
尺寸mm(长*宽*高)	435*225*275	340*290*310	340*290*310	630*365*470	950*500*1000
不含加热轴重量kg	21	29	31	53	140
加热轴	10, 14, 20, 40	10, 14, 20, 30, 40, 50, 60	10, 14, 20, 30, 40, 50, 60	20, 30, 40, 50, 70	20, 30, 40, 60, 80
延伸轴	no	60*60*120	60*60*120	70*70*120	80*80*120

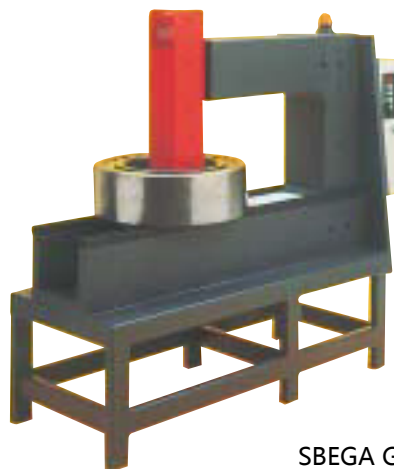
* 依工件形状尺寸及所需最高温度而订

超大型加热器

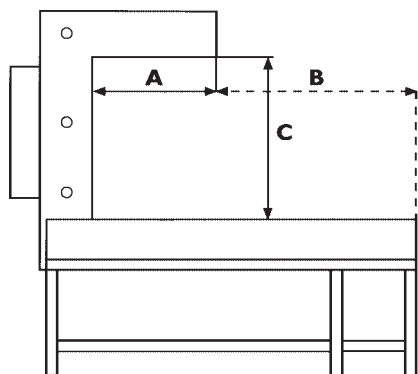
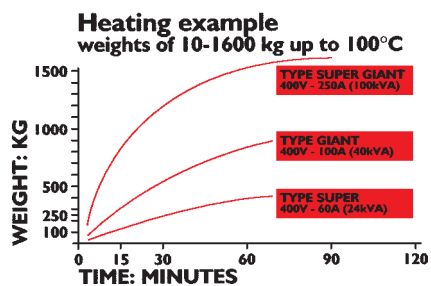
用于特大工件。它适合于钢铁厂、火车、造纸厂，齿轮制造厂的维修及制造。SBEGA超大型或巨无霸型加热器的标准功率为 24 或 40 千瓦。若需增大功率或尺寸都可根据需求订制。



SBEGA Super



SBEGA Giant



订购型号	SBEGA SUPER	SBEGA GIANT
功率	24 KVA	40 KVA
电源	400/450/500V-50/60HZ	400/450/500V-50/60HZ
电极尺寸(mm)	100	150
最大轴承重量		
* (+)kg	550	800
最大工作重量		
* (+)kg	350	600
最大轴承直径 (mm)	900	1400
最大轴承宽度 (mm)	400	400
尺寸		
— A	390	640
— B	450	600
— C	400	430
温度控制		
— 最高温度达	240 °C	240 °C
— 磁性探针	yes	yes
— 数显	yes	yes
时间控制		
— 最长时间达	0-99 min	0-99 min
— 数显	yes	yes
声音讯号	yes	yes
出错显示	yes	yes
保温装置	yes	yes
自动降电	yes	optional 50/100%
绝缘保护	yes	yes
尺寸mm (长* 宽* 高)	1000*500*1350	1500*600*1470
不含加热轴重量kg	200	660
加热轴	30, 40, 50, 60, 80, 100	60, 80, 100, 150

* 依工件形状尺寸及所需最高温度而订